



Lhyzel Caluza, Spring 2025



Thalia Loomer, Spring 2025



Abby Christian, Spring 2025



Elena Mombourquette, Spring 2025



Jorja Munroe, Spring 2025



Isla Dove, Spring 2025



Warren White, Spring 2025



Esther Abiri, Spring 2025



Kate Nguyen, Spring 2025



Evan Cole, Spring 2025

# Clay Vessel

\_\_\_/10 **Idea development**  
Development so far: \_\_\_\_\_

## Criteria for your finished Clay Vessel:

### Clay skills

Strength, balance and surface finish

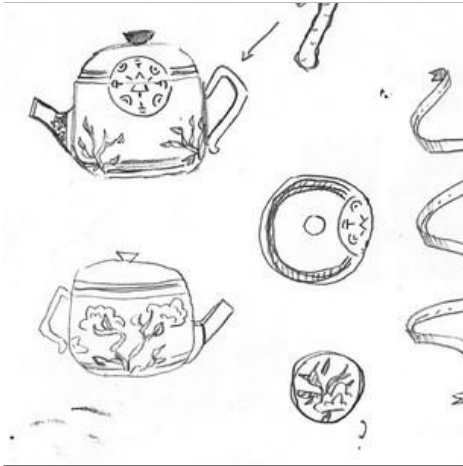
### Quality of Carving

Complexity, quality, fullness, and craft

### Daily Clean-up Habits

Cleaning table & floor to be streak-free

# Building your vessel step by step



1. Develop your **idea** first!  
ആദ്യം നിങ്ങളുടെ ആശയം വികസിപ്പിക്കൂ!



2. Divide your clay into four pieces: one for a **base**, two for **coils**, and one for **everything else** and for emergencies.

നിങ്ങളുടെ കളിമണ്ണ് നാല് കഷണങ്ങളായി വിഭജിക്കുക: ഒന്ന് അടിത്തറയ്ക്ക്, രണ്ട് കോയിലുകൾക്ക്, മറ്റെല്ലാ മറ്റെല്ലാത്തിനും അടിയന്തര ആവശ്യങ്ങൾക്കും.



3. Make the **bottom**: a disc of clay that is 1-1.5 cm thick and 7-10 cm in diameter. **Store any leftovers** in your bag.

അടിഭാഗം ഉണ്ടാക്കുക: 1-1.5 സെന്റിമീറ്റർ കനവും 7-10 സെന്റിമീറ്റർ വ്യാസവുമുള്ള ഒരു കളിമൺ ഡിസ്ക്. ബാക്കിയുള്ളവ നിങ്ങളുടെ ബാഗിൽ സൂക്ഷിക്കുക.



7. **Stretch** the coils by **spreading** your fingers while rolling.

ചുരുട്ടുമ്പോൾ വിരലുകൾ വിടർത്തി കോയിലുകൾ നീട്ടുക.



8. **Smear** your coils together using only **one finger** or one thumb.

ഒരു വിരലോ ഒരു തള്ളവിരലോ മാത്രം ഉപയോഗിച്ച് നിങ്ങളുടെ കോയിലുകൾ ഒരുമിച്ച് തേയ്ക്കുക.



9. **Don't pinch** on either side because you will make your pot very dry and thin.

ഇരുവശത്തും നുള്ളരുത്, കാരണം നിങ്ങളുടെ പാത്രം വളരെ വരണ്ടതും നേർത്തതുമായിരിക്കും.



13. Add a **foot** by attaching a coil.  
ഒരു കോയിൽ ഘടിപ്പിച്ചുകൊണ്ട് ഒരു കാൽ ചേർക്കുക.



14. **Scribe** and then **trim the lip**.  
എഴുതുക, തുടർന്ന് ചുണ്ട് ട്രിം ചെയ്യുക.



15. Coat your pot with **white slip**. Let it dry and add coats until there are **no streaks**.

നിങ്ങളുടെ പാത്രം വെളുത്ത സ്ലിപ്പ് കൊണ്ട് മൂടുക. ഉണങ്ങാൻ അനുവദിക്കുക, വരകൾ ഉണ്ടാകുന്നതുവരെ പാളികൾ ചേർക്കുക.



4. Keep it fairly **rough** because smoothing it will dry it out.  
 ഇത് വളരെ പരുക്കനായി സൂക്ഷിക്കുക, കാരണം ഇത് മിനുസപ്പെടുത്തുന്നത് വരണ്ടതാക്കും.



5. Make a series of **coils** that are about 1-1.5cm thick.  
 ഏകദേശം 1-1.5 സെന്റിമീറ്റർ കനമുള്ള ഒരു കൂട്ടം ചുരുളുകൾ ഉണ്ടാക്കുക.



6. Remember that you are **not squeezing** the coils. **Work quickly!**  
 കോയിലുകൾ തെരികുന്നില്ലെന്ന് ഓർമ്മിക്കുക. വേഗത്തിൽ പ്രവർത്തിക്കുക!



10. **Smooth the inside** with your **fingers**. If you can't reach, it is OK.  
 നിങ്ങളുടെ വിരലുകൾ ഉപയോഗിച്ച് ഉൾഭാഗം മിനുസപ്പെടുത്തുക. നിങ്ങൾക്ക് എത്താൻ കഴിയുന്നില്ലെങ്കിൽ, കൂഴപ്പമില്ല.



11. Shape your vessel by **paddling** it with a wooden spoon or stick.  
 ഒരു മരക്കഷണം അല്ലെങ്കിൽ വടി ഉപയോഗിച്ച് തുഴഞ്ഞ് നിങ്ങളുടെ പാത്രം രൂപപ്പെടുത്തുക.



12. Shave it with a **knife**. Then **smooth** it with a metal/plastic/silicone **rib**.  
 ഒരു കത്തി ഉപയോഗിച്ച് ഷേവ് ചെയ്യുക. പിന്നീട് ഒരു ലോഹം/പ്ലാസ്റ്റിക്/സിലിക്കൺ വാരിയെല്ല് ഉപയോഗിച്ച് മിനുസപ്പെടുത്തുക.



16. Do a very **light rough sketch** of your drawing on your pot.  
 നിങ്ങളുടെ കലത്തിൽ നിങ്ങളുടെ ഡ്രോയിംഗിന്റെ വളരെ നേരിയ ഒരു പരക്കൻ രേഖാചിത്രം വരയ്ക്കുക.



17. Take a sharpened pencil and **carve through the slip** into the brown clay.  
 മുർച്ചയുള്ള ഒരു പെൻസിൽ എടുത്ത് സ്ലിപ്പിലൂടെ തവിട്ട് കളിമണ്ണിൽ കൊത്തിയെടുക്കുക.



18. Finally, carve your **name** on the bottom.  
 അവസാനം, അടിയിൽ നിങ്ങളുടെ പേര് കൊത്തിവയ്ക്കുക.

# Clay vessel evaluation criteria

## കളിമൺ പാത്ര മൂല്യനിർണ്ണയ മാനദണ്ഡം

**Clay skills:** The strength, balance, and surface finish of your clay vessel.

**കളിമൺ കഴിവുകൾ:** നിങ്ങളുടെ കളിമൺ പാത്രത്തിന്റെ ശക്തി, സന്തുലിതാവസ്ഥ, ഉപരിതല പൂർത്തീകരണം.

**Quality of carving:** The complexity, quality, fullness, and craft of the patterns and line drawing on your vessel.

**കൊത്തുപണിയുടെ ഗുണനിലവാരം:** നിങ്ങളുടെ പാത്രത്തിലെ പാറ്റേണുകളുടെയും വര വരകളുടെയും സങ്കീർണ്ണത, ഗുണമേന്മ, പൂർണ്ണത, കരകൗശലം.

**Daily clean-up habits:** Cleaning your table and floor so it is clean and has no streaks.

**ദിവസേനയുള്ള വൃത്തിയാക്കൽ ശീലങ്ങൾ:** നിങ്ങളുടെ മേശയും തറയും വൃത്തിയുള്ളതും വരകളില്ലാത്തതുമായി വൃത്തിയാക്കുക.

# Vocabulary for the clay vessel

## കളിമൺ പാത്രത്തിനുള്ള പദാവലി

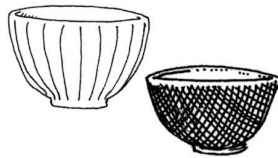
<b>apron</b> ഏപ്രണി	<b>a piece of cloth that you wear to protect your clothes from getting dirty.</b> നിങ്ങളുടെ വസ്ത്രങ്ങൾ വൃത്തികേടാകാതിരിക്കാൻ ധരിക്കുന്ന ഒരു തുണിക്കഷണം.
<b>carving</b> കൊത്തുപണി	<b>scratching into clay to change its shape or to make a picture or pattern</b> കളിമണ്ണിന്റെ ആകൃതി മാറ്റുന്നതിനോ ഒരു ചിത്രമോ പാറ്റേണോ ഉണ്ടാക്കുന്നതിനോ അതിൽ മാന്തികുഴിയുണ്ടാക്കൽ.
<b>ceramic</b> സെറാമിക്	<b>a material that starts soft like clay, but then becomes very hard after it is cooked to a very high temperature</b> കളിമണ്ണ് പോലെ മൃദുവായി തുടങ്ങുന്ന ഒരു വസ്തു, എന്നാൽ വളരെ ഉയർന്ന താപനിലയിൽ വേവിച്ചതിനുശേഷം അത് വളരെ കഠിനമാകും.
<b>clay</b> കളിമണ്ണ്	<b>a soft material used for making pots, bricks, and sculptures that becomes very hard when it is heated up.</b> ചൂടാകുമ്പോൾ വളരെ കഠിനമാകുന്ന, പാത്രങ്ങൾ, ഇഷ്ടികകൾ, ശില്പങ്ങൾ എന്നിവ നിർമ്മിക്കാൻ ഉപയോഗിക്കുന്ന മൃദുവായ വസ്തു.
<b>coil</b> കോയിൽ	<b>a thin piece of clay that looks like a snake</b> പാമ്പിനെപ്പോലെ തോന്നിക്കുന്ന ഒരു നേർത്ത കളിമണ്ണ്
<b>earthenware</b> മൺപാത്രങ്ങൾ	<b>a kind of clay that is fired to a lower temperature and that needs to be glazed before becoming watertight</b> കുറഞ്ഞ താപനിലയിൽ കത്തിക്കുന്നതും വെള്ളം കടക്കാത്തതായിരിക്കുന്നതിന് മുമ്പ് ഗ്ലേസ് ചെയ്യേണ്ടതുമായ ഒരു തരം കളിമണ്ണ്.
<b>foot</b> കാൽ	<b>the bottom of a pot where it sits on a table</b> ഒരു മേശപ്പുറത്ത് ഇരിക്കുന്ന ഒരു പാത്രത്തിന്റെ അടിഭാഗം
<b>glaze</b> ഗ്ലേസ്	<b>a material that you can paint onto ceramic that turns into glass when fired in a kiln</b> സെറാമിക്സിൽ പെയിന്റ് ചെയ്യാൻ കഴിയുന്നതും ചൂളയിൽ കത്തിച്ചാൽ ഗ്ലാസായി മാറുന്നതുമായ ഒരു വസ്തു.

<b>glazing</b>	<b>for clay: brushing on a paint-like layer to a pot that will later become a layer of glass; for painting: using very thin transparent layers of paint to change the colour</b>
കളിമണ്ണിന് ഗ്ലേസിംഗ് --30--	പെയിന്റ് പോലുള്ള ഒരു പാളിയിൽ ബ്രഷ് ചെയ്ത് പിന്നീട് ഗ്ലാസ് പാളിയായി മാറുന്ന ഒരു കലത്തിലേക്ക് മാറ്റുക; പെയിന്റിംഗിന്: നിറം മാറ്റാൻ വളരെ നേർത്ത സുതാര്യമായ പെയിന്റ് പാളികൾ ഉപയോഗിക്കുക.
<b>handle</b>	<b>the part of something that is used to lift or carry it</b>
കൈപ്പിടി	എന്തെങ്കിലും വസ്തുവിനെ ഉയർത്താനോ ചുമക്കാനോ ഉപയോഗിക്കുന്ന ഭാഗം
<b>kiln</b>	<b>an oven used to heat up clay enough to become a hard ceramic</b>
ചൂള	കളിമണ്ണ് ചൂടാക്കി കട്ടിയുള്ള സെറാമിക് ആക്കാൻ ഉപയോഗിക്കുന്ന ഒരു അടുപ്പ്.
<b>lid</b>	<b>the top of a pot that you can take off</b>
മുടി	നിങ്ങൾക്ക് എടുക്കാൻ കഴിയുന്ന ഒരു പാത്രത്തിന്റെ മുകൾഭാഗം
<b>lip</b>	<b>the top edge of a pot</b>
ലിപ്	ഒരു പാത്രത്തിന്റെ മുകൾഭാഗം
<b>padding</b>	<b>hitting clay with wood to make it stronger, smoother, and a better shape</b>
പാഡ്ലിംഗ്	കളിമണ്ണ് മരം കൊണ്ട് അടിക്കുന്നത് കൂടുതൽ ശക്തവും മൃദുവും മികച്ച ആകൃതിയും നൽകുന്നു.
<b>pattern</b>	<b>a drawing that repeats in a beautiful way</b>
പാറ്റേൺ	മനോഹരമായി ആവർത്തിക്കുന്ന ഒരു ഡ്രോയിംഗ്.
<b>pinch</b>	<b>squeezing something between your thumb and finger</b>
പിഞ്ച്	തള്ളവിരലിനും വിരലിനും ഇടയിൽ എന്തെങ്കിലും ഞെക്കുക
<b>rib</b>	<b>a piece of silicone or wood used to smoothly shape some clay</b>
വാരിയെല്ല്	കളിമണ്ണ് സുഗമമായി രൂപപ്പെടുത്താൻ ഉപയോഗിക്കുന്ന സിലിക്കൺ അല്ലെങ്കിൽ മരക്കഷണം.
<b>score</b>	<b>carve Xs or parallel lines to help join clay together with slip</b>
സ്കോർ	കളിമണ്ണ് സ്ലിപ്പിനൊപ്പം യോജിപ്പിക്കാൻ സഹായിക്കുന്നതിന് X-കൾ അല്ലെങ്കിൽ സമാന്തര രേഖകൾ കൊത്തിയെടുക്കുക.
<b>scraper</b>	<b>a piece of thin metal or plastic used to shave off thin pieces of clay</b>
സ്ക്രാപ്പർ	കളിമണ്ണിന്റെ നേർത്ത കഷണങ്ങൾ മുറിക്കാൻ ഉപയോഗിക്കുന്ന നേർത്ത ലോഹത്തിന്റെയോ പ്ലാസ്റ്റിക്സിന്റെയോ ഒരു കഷണം.
<b>scribe</b>	<b>mark an even and straight line</b>
സ്ക്രൈബ്	ഒരു നേർരേഖയും ഇരട്ട രേഖയും അടയാളപ്പെടുത്തുക.
<b>shave</b>	<b>scrape bumps and fuzz from the surface of something</b>
ഷേവ് ചെയ്യുക	എന്തിന്റെയെങ്കിലും ഉപരിതലത്തിൽ നിന്ന് മുഴുകൾ ചുരണ്ടുകയും അഴുകുകയും നീക്കം ചെയ്യുകയും ചെയ്യുക
<b>slip</b>	<b>a liquid clay that you can use like glue to attach things together, or paint onto your clay to change its colour</b>
സ്ലിപ്പ്	ഒരു ദ്രാവക കളിമണ്ണ്, നിങ്ങൾക്ക് വസ്തുക്കൾ ഒരുമിച്ച് ഘടിപ്പിക്കാൻ പശ പോലെ ഉപയോഗിക്കാം, അല്ലെങ്കിൽ നിങ്ങളുടെ കളിമണ്ണിന്റെ നിറം മാറ്റാൻ അതിൽ പെയിന്റ് ചെയ്യാം.
<b>stretch</b>	<b>pulling something to make it longer</b>
വലിച്ചുനീട്ടുക	നീളം കൂട്ടാൻ എന്തെങ്കിലും വലിക്കുക
<b>terracotta</b>	<b>an unglazed reddish-brown earthenware clay</b>
ടെറാക്കോട്ട	തിളക്കമില്ലാത്ത ചുവപ്പ് കലർന്ന തവിട്ടുനിറത്തിലുള്ള ഒരു മൺപാത്ര കളിമണ്ണ്
<b>transfer</b>	<b>to move or copy something</b>
എന്തെങ്കിലും നീക്കാനോ പകർത്താനോ	കൈമാറ്റം ചെയ്യുക
<b>trim</b>	<b>remove extra clay with a tool</b>
ട്രിം ചെയ്യുക	ഒരു ഉപകരണം ഉപയോഗിച്ച് അധിക കളിമണ്ണ് നീക്കം ചെയ്യുക

# BOWLS

wan, hachi

碗、鉢



RICE BOWLS  
御飯茶碗  
*gohan jawan*

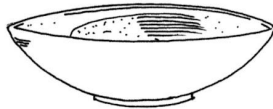


DONBURI \* BOWL  
丼鉢  
*donburi bachi*

\* Rice covered with egg and / or vegetables and meat.



LARGE BOWL  
大鉢  
*ōbachi*



LARGE WIDE DISH  
平鉢  
*hirabachi*



NESTING BOWLS  
入れ子  
*ireko*



SMALL BOWLS  
小鉢  
*kobachi*



LARGE PLATE  
大皿  
*ōzara*



SOBA\* CUPS  
そば猪口  
*soba choko*  
\* Buckwheat noodles - the cup is for the sauce into which they are dipped.

## OTHER POTS

CHINESE SPOON  
散り蓮華  
*chirirenge*



CHAWAN MUSHI\* POT  
茶碗蒸し碗  
*chawan mushi wan*  
\* A steamed, savoury egg custard.



PICKLE POTS  
漬物鉢  
*tsukemono bachi*



TIERED BOX  
段重、重ね鉢  
*danjū, kasane bachi*

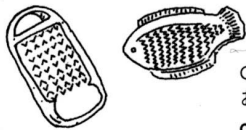


DISH WITH HANDLE  
手鉢  
*tebachi*

90

shokki  
食器

# COOKING AND EATING



GRATING DISHES  
おろし皿  
*oroshi zara*



SOY SAUCE JUGS  
しょうゆ差し  
*shōyū sashi*



SESAME SEED ROASTER  
ゴマ煎り  
*goma iri*

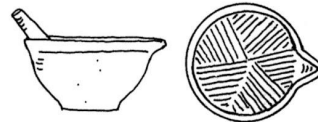


SMALL PICKLE POTS  
珍味壺  
*chinmi tsubo*

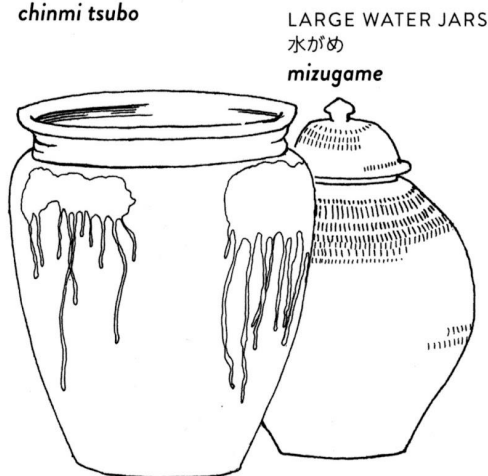


PICKLE MAKING POT  
漬物鉢  
*tsukemono bachi*

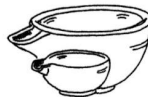
the heavy lid acts as a weight to press down the pickles inside.



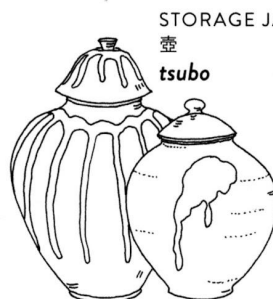
MORTAR / GRINDING BOWL  
すり鉢  
*suribachi*



LARGE WATER JARS  
水がめ  
*mizugame*



BOWL WITH SPOUT  
片口  
*katakuchi*



STORAGE JAR  
壺  
*tsubo*



COOKING POT  
行平鍋  
*yukihiranabe*



CASSEROLE  
土鍋  
*donabe*  
usually used for cooking over direct flame

# CUPS

yunomi to choko

湯呑みと猪口



101

SAKE CUPS  
ぐい呑み  
guinomi

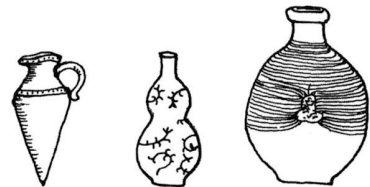
nomiyōki  
飲み容器

## DRINKING VESSELS



SMALL SAKE CUPS  
猪口  
choko

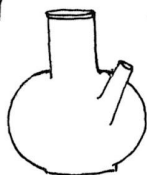
SAKE BOTTLES  
德利  
tokkuri



HIP FLASK  
抱瓶  
dachibin



kambin  
爛瓶



choka  
チョコカ



karakara\*  
カラカラ

POTS FOR WARMING LIQUOR

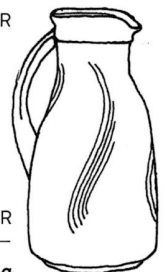


CUP AND SAUCER  
碗皿  
wanzara



MUG  
マグカップ  
magukappu

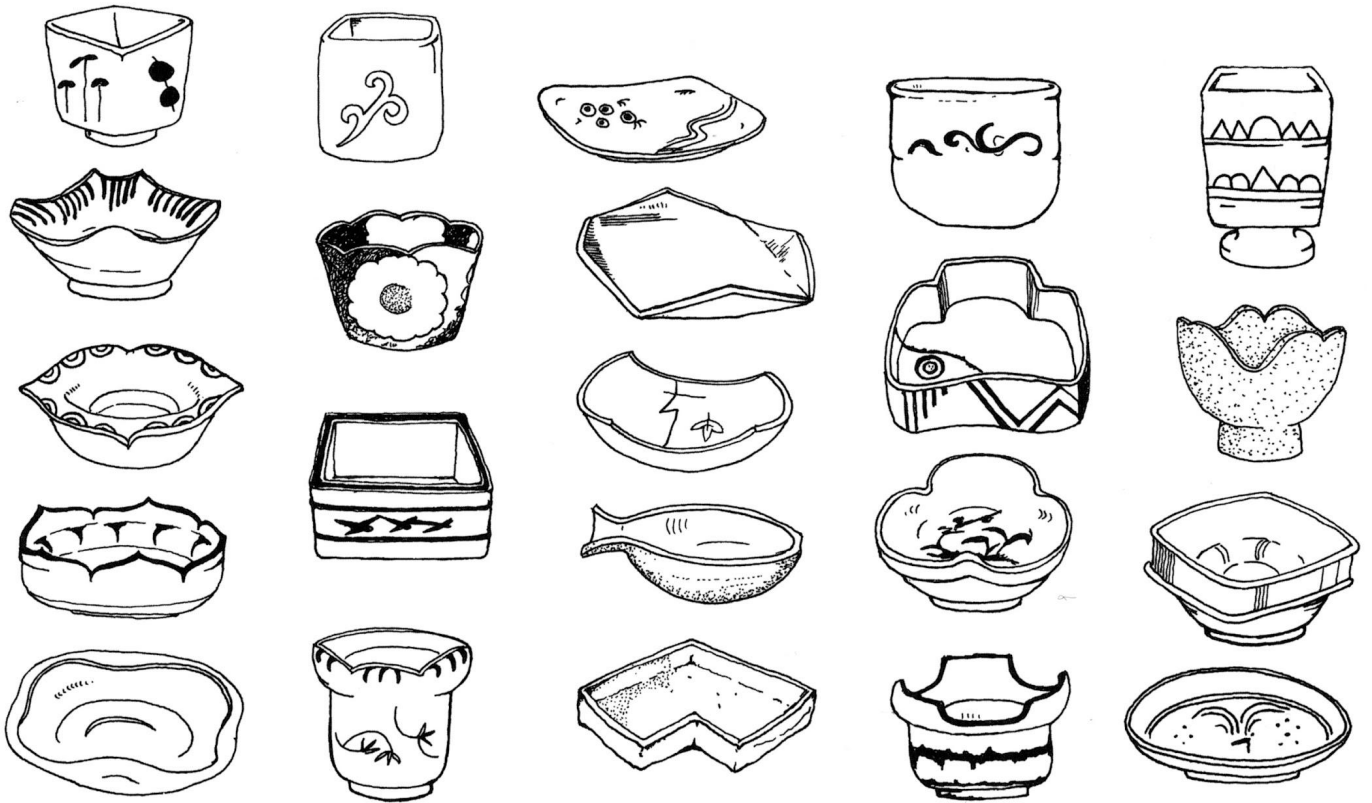
JUG / PITCHER  
ジャブ、ピッチャー  
jagu / picchaa



\*karakara used to be made (esp. in Okinawa) enclosing beads, which would rattle to indicate the flask was empty-karakara is said to be the sound of the rattling beads. Kara also means empty.

# SMALL SERVING DISHES

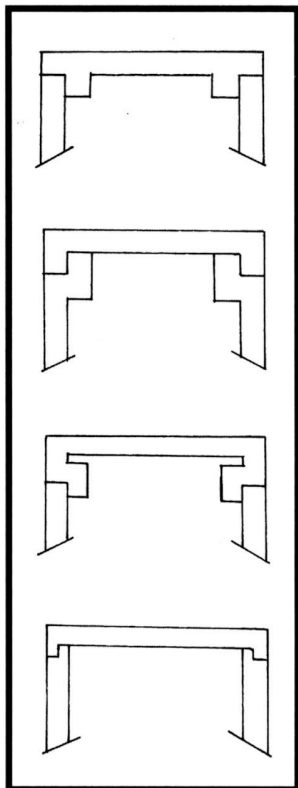
mukōzuke to kozara  
向こう付と小皿



102

## LIDS

futa  
蓋

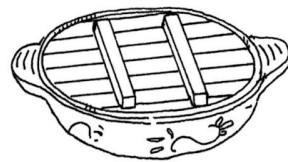


IVORY LID  
象牙の蓋  
zōge no futa

LAQUER LID  
塗り蓋  
nuribata



WOODEN LID  
木の蓋 (鍋蓋)  
ki no futa (nabe buta)



BENT RIM  
首型  
kubigata

FLAT LID  
平蓋  
hirabuta

DOMED LID  
山蓋  
yamabuta

ROLLED OVER RIM  
折り曲げて作る気持  
orimagete tsukuru kimochi

SPLIT GALLERY RIM  
土を半分下げ  
て作る気持  
tsuchi o hanbun sagete  
tsukuru kimochi

RECESSED KNOB LID  
落とし蓋  
otoshibuta

THE LID FITS WELL  
蓋が合う  
*futa ga au*

THE LID FITS BADLY  
蓋が合わない  
*futa ga awanai*

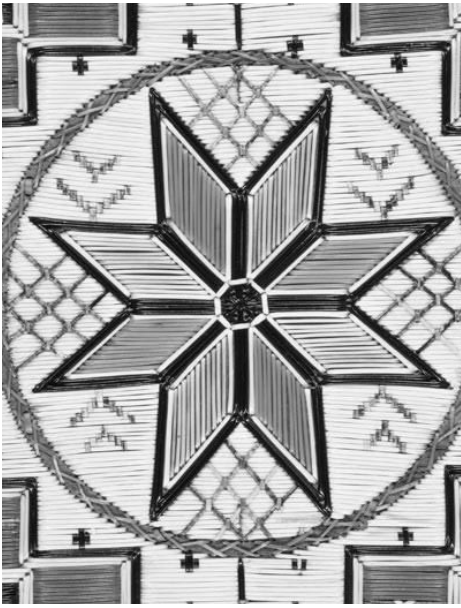
KNOB  
つまみ  
tsumami

104

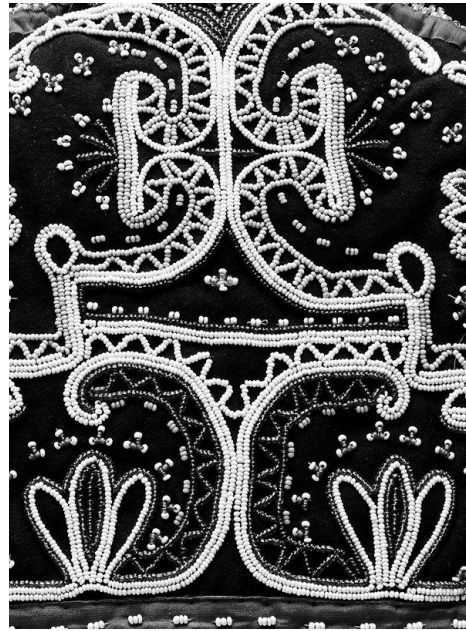




# Historical Patterns from around the world



Mi'qmaq



Maliseet



Art Nouveau



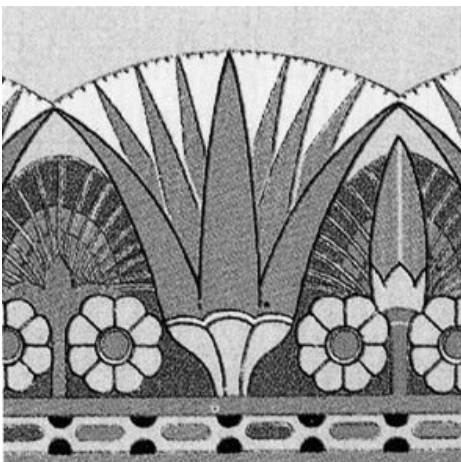
Celtic



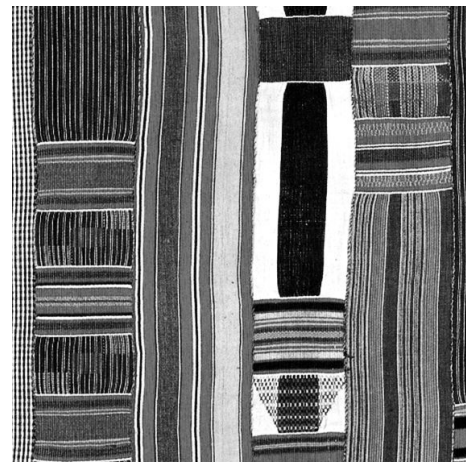
China



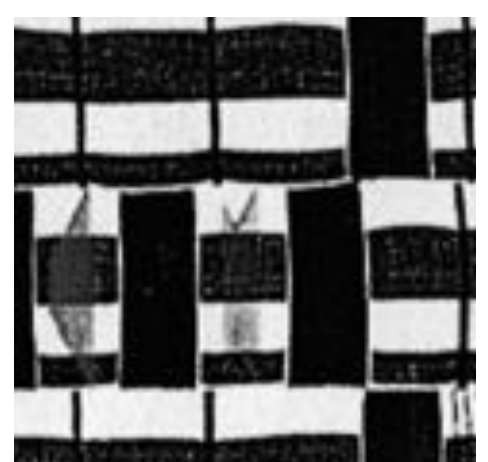
China



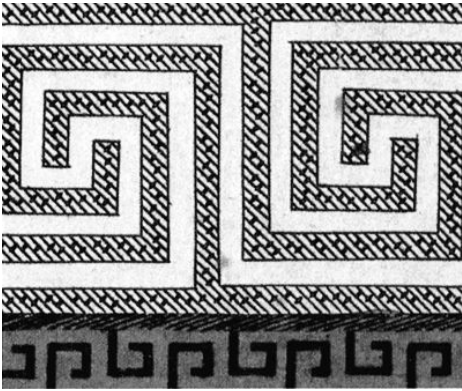
Egypt



Ghana



Ghana



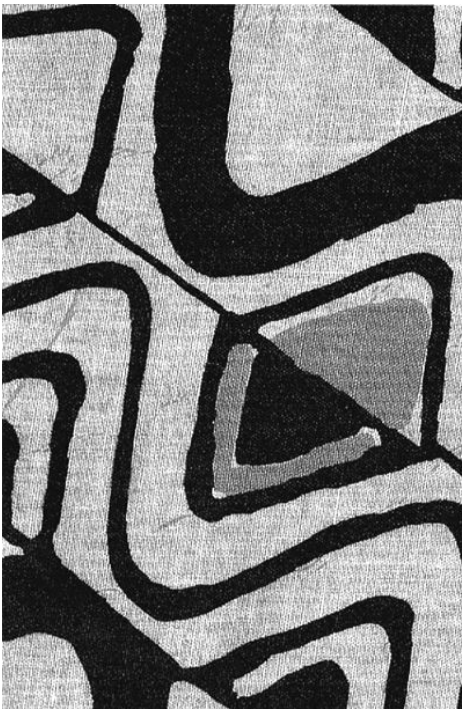
Greece



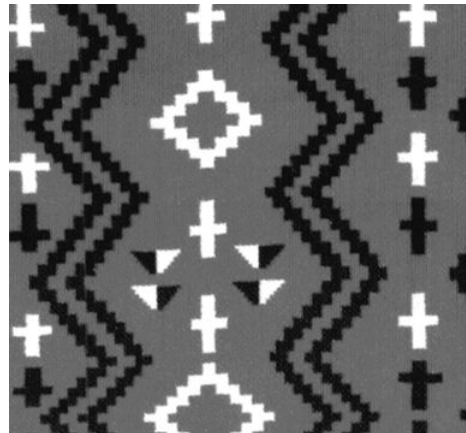
India



Japan



Mali



Navajo



Pacific Northwest Coast



Pakistan



Roman



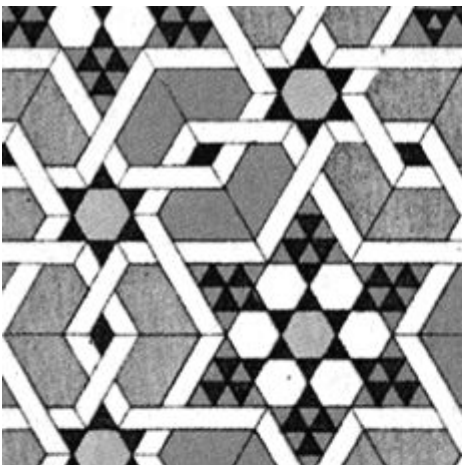
Turkmenistan



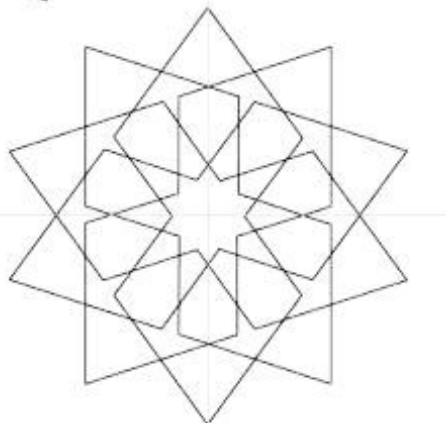
Persia



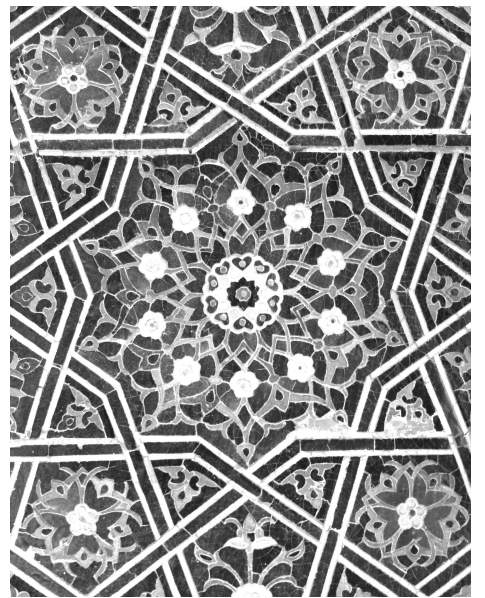
William Morris (Arts and Crafts)



Persia



Islamic pattern



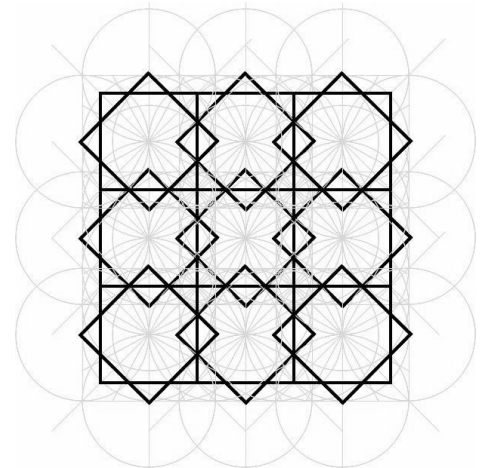
Syrian



Persia



Islamic calligraphy



Islamic pattern

# Clay vessel hall of fame



Lily Lowe, Fall 2017



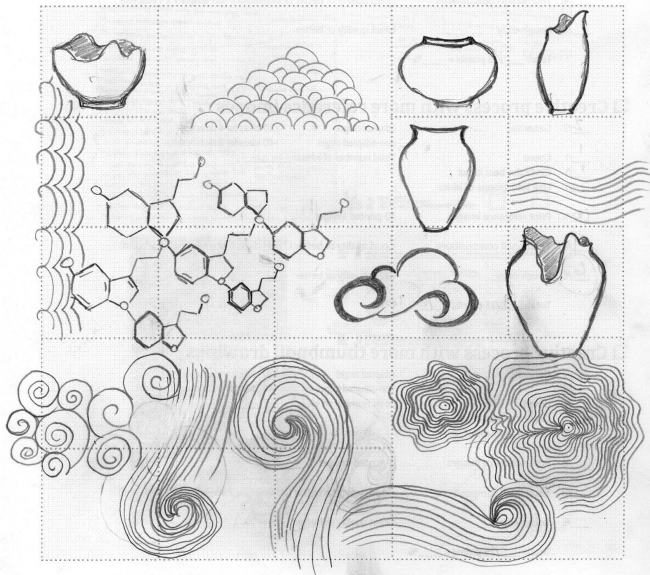
Adriana Lilley-Osende, Spring 2017



Yuri Jungi, Fall 2012

# Idea generation

## Antoinette O'Keefe's clay vessel

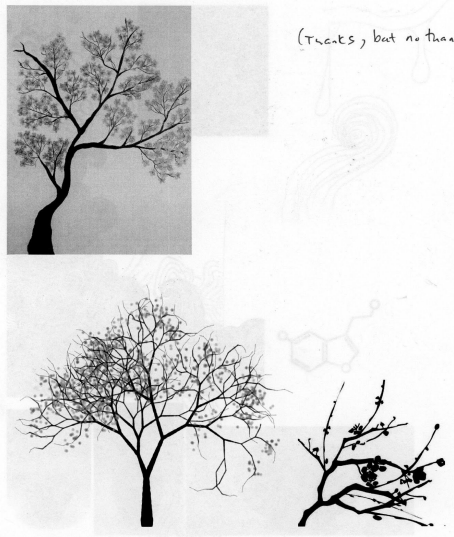
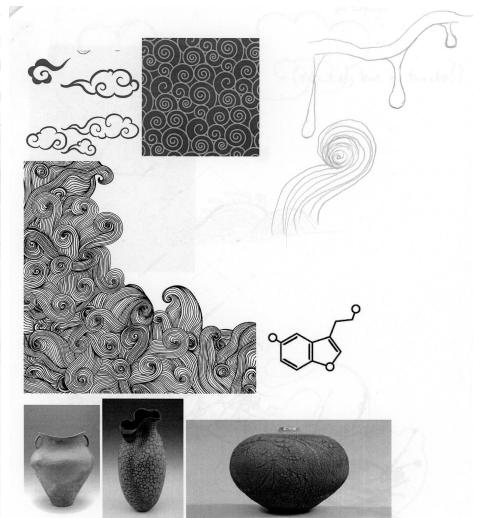
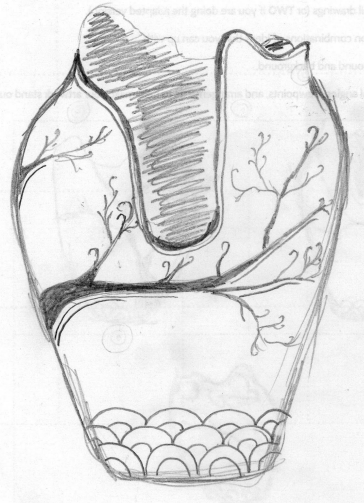
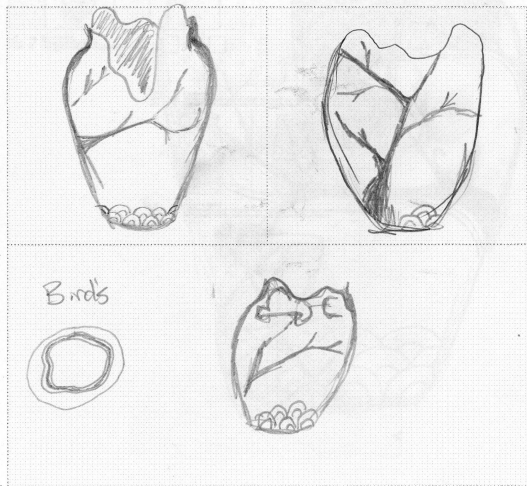
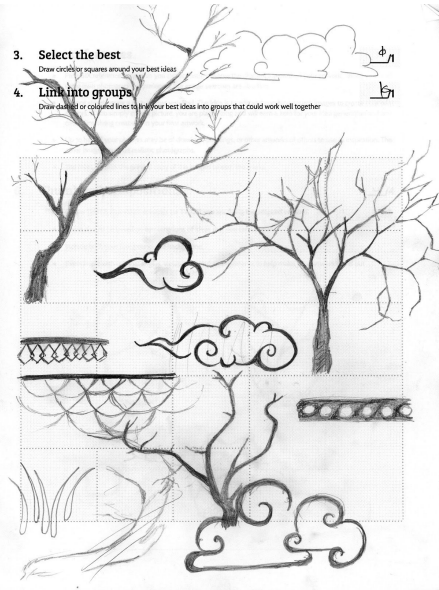


3. Select the best

Draw circles or squares around your best ideas

4. Link into groups

Draw dashed or colored lines to link your best ideas into groups that could work well together



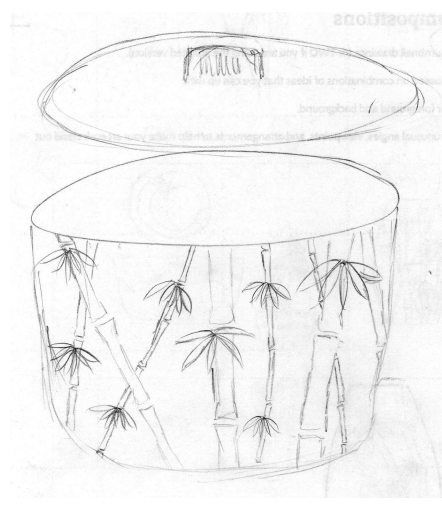
# Idea generation

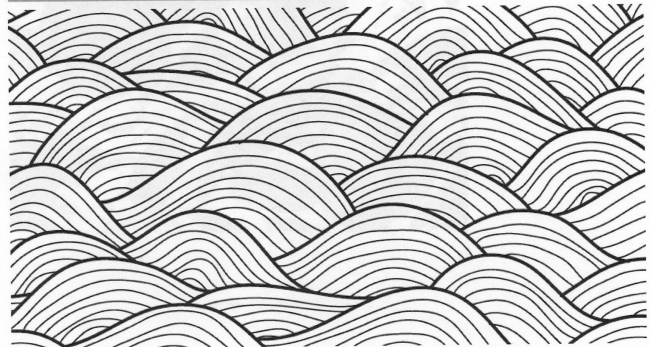
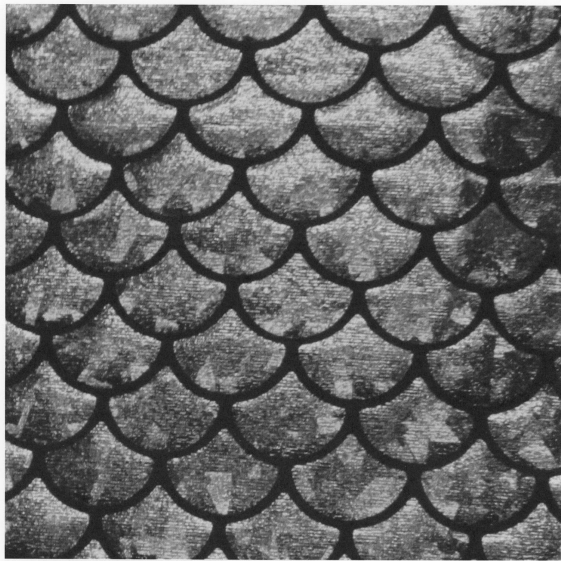
## Lily Kungl's clay vessel

2. Count your total ideas: 150

single word	= 1 idea	Adapted target	= 60 ideas or 12 sketches
2-4 word phrase	= 2 ideas	Non-adapted target	= 120 ideas or 24 sketches
5+ word sentence/question	= 3 ideas		
<b>SMALL SKETCH</b>	= 5 ideas		

Bowl with bamboo  
 on the outside  
 and a big  
 round bowl  
 on the  
 inside.  
 Bamboo  
 branches  
 crossing  
 Maybe  
 layer on top  
 of bowl







# Idea Development / ആശയ വികസനം

1 **Generate ideas / ആശയങ്ങൾ സൃഷ്ടിക്കുക** maximum of 50% / പരമാവധി 50%

Number of **words** / വാക്കുകളുടെ എണ്ണം → \_\_\_\_ ÷ 3 = \_\_\_\_%

Number of **simple** sketches / ലളിതമായ സ്കെച്ചുകളുടെ എണ്ണം → \_\_\_\_ × 2% = \_\_\_\_%

Number of **better** sketches / മികച്ച സ്കെച്ചുകളുടെ എണ്ണം → \_\_\_\_ × 4% = \_\_\_\_%

2 **Select the best and join together ideas**  
**ഏറ്റവും മികച്ചത് തിരഞ്ഞെടുത്ത് ആശയങ്ങൾ സംയോജിപ്പിക്കുക**

**Circle** the **best** ideas / മികച്ച ആശയങ്ങൾക്ക് വൃത്തം വരയ്ക്കുക  
 circled / വൃത്താകൃതിയിലുള്ളത് = □ 5%

**Link** into **groups** of ideas / ആശയങ്ങളുടെ ഗ്രൂപ്പുകളിലേക്ക് ലിങ്ക് ചെയ്യുക  
 linked / ലിങ്ക് ചെയ്തു = □ 5%

3 **Print reference images / റഫറൻസ് ചിത്രങ്ങൾ പ്രിന്റ് ചെയ്യുക** maximum of 8 images

\_\_\_\_ images / ചിത്രങ്ങൾ x 5% = \_\_\_\_%

4 **Compositions / രചനകൾ** maximum of 10 thumbnails

\_\_\_\_ **thumbnails** / തംബ്നെയിലുകൾ x 8% = \_\_\_\_%

\_\_\_\_ **digital collages** / ഡിജിറ്റൽ കൊളാഷുകൾ x 8% = \_\_\_\_%

5 **Rough copy / റഫ് കോപ്പി** great quality or better / മികച്ച നിലവാരം അല്ലെങ്കിൽ മികച്ചത്

\_\_\_\_ drawing / ട്രെയായിംഗ് x 25% = \_\_\_\_%

**Total / ആകെ = \_\_\_\_%**

**NOTE:** If you simply copy a picture from the internet, your mark drops to 25%.

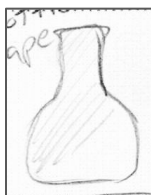
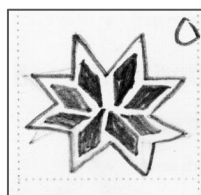
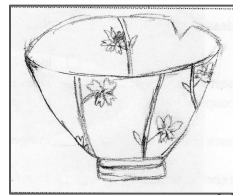
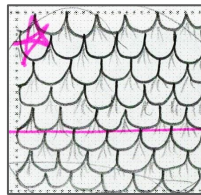
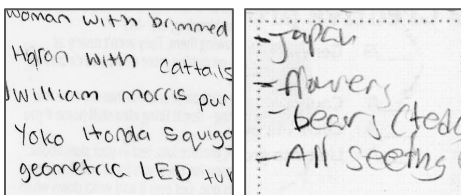
ശ്രദ്ധിക്കുക: നിങ്ങൾ ഇന്റർനെറ്റിൽ നിന്ന് ഒരു ചിത്രം പകർത്തിയാൽ, നിങ്ങളുടെ മാർക്ക് 25% ആയി കുറയും.

# Generate ideas / ആശയങ്ങൾ സൃഷ്ടിക്കുക

Use lists, a web map, or simple drawings to come up with a LOT of ideas! If you already have an idea in mind, choose that as your central theme and expand upon it. Let your ideas wander - one idea leads to another. Drawings can be details of source images, different viewpoints, textures, technical experiments, etc.

ധാരാളം ആശയങ്ങൾ കൊണ്ടുവരാൻ ലിസ്റ്റുകൾ, ഒരു വെബ് മാപ്പ് അല്ലെങ്കിൽ ലളിതമായ ഡ്രോയിംഗുകൾ ഉപയോഗിക്കുക! നിങ്ങളുടെ മനസ്സിൽ ഇതിനകം ഒരു ആശയമുണ്ടെങ്കിൽ, അത് നിങ്ങളുടെ കേന്ദ്ര തീമായി തിരഞ്ഞെടുത്ത് അതിൽ വികസിപ്പിക്കുക. നിങ്ങളുടെ ആശയങ്ങൾ അലഞ്ഞുതിരിയാൻ അനുവദിക്കുക - ഒരു ആശയം മറ്റൊന്നിലേക്ക് നയിക്കുന്നു. ഡ്രോയിംഗുകൾ ഉറവിട ചിത്രങ്ങളുടെ വിശദാംശങ്ങൾ, വ്യത്യസ്ത കാഴ്ചപ്പാടുകൾ, ടെക്സ്ചറുകൾ, സാങ്കേതിക പരീക്ഷണങ്ങൾ മുതലായവ ആകാം.

## Adding up points for ideas ആശയങ്ങൾക്കായി പോയിന്റുകൾ ചേർക്കുന്നു



Number of **words**  
 ചാക്കുകളുടെ എണ്ണം  $\rightarrow \text{---} \div 3 = \text{---} \%$   
 Number of **simple** sketches  
 ലളിതമായ സ്കെച്ചുകളുടെ എണ്ണം  $\rightarrow \text{---} \times$   
 $2\% = \text{---} \%$   
 Number of **better** sketches  
 മികച്ച സ്കെച്ചുകളുടെ എണ്ണം  $\rightarrow \text{---} \times 4\% =$   
 $\text{---} \%$

## Select the best

### ഏറ്റവും മികച്ചത് തിരഞ്ഞെടുക്കുക

Draw circles or squares around your best ideas  
നിങ്ങളുടെ മികച്ച ആശയങ്ങൾക്ക് ചുറ്റും  
വൃത്തങ്ങളോ ചതുരങ്ങളോ വരയ്ക്കുക.

- You have selected the best 3-7 ideas = 5%
- നിങ്ങൾ ഏറ്റവും മികച്ച 3-7 ആശയങ്ങൾ തിരഞ്ഞെടുത്തു = 5%

## Link the best into groups

### മികച്ചവയെ ഗ്രൂപ്പുകളിലേക്ക് ലിങ്ക് ചെയ്യുക

Draw dashed or coloured lines to link your best ideas into groups  
that could work well together  
നിങ്ങളുടെ മികച്ച ആശയങ്ങളെ ഒരുമിച്ച് പ്രവർത്തിക്കാൻ  
കഴിയുന്ന ഗ്രൂപ്പുകളിലേക്ക് ബന്ധിപ്പിക്കുന്നതിന് ഡാഷ്  
ചെയ്തതോ വർണ്ണാഭമായതോ ആയ വരകൾ വരയ്ക്കുക.

- You have joined the best ideas with lines = 5%
- നിങ്ങൾ വരികൾ = 5% ഉപയോഗിച്ച് മികച്ച ആശയങ്ങൾ ചേർത്തു.

## Print references / റഫറൻസുകൾ അച്ചടിക്കുക

- Print **SIX** reference images so you can accurately observe the challenging parts of your artwork. Taking and using your own photographs is preferred, but image searches are also fine.  
നിങ്ങളുടെ കലാസൃഷ്ടിയുടെ വെല്ലുവിളി നിറഞ്ഞ ഭാഗങ്ങൾ കൃത്യമായി നിരീക്ഷിക്കാൻ ആറ് റഫറൻസ് ചിത്രങ്ങൾ പ്രിന്റ് ചെയ്യുക. നിങ്ങളുടെ സ്വന്തം ഫോട്ടോഗ്രാഫുകൾ എടുത്ത് ഉപയോഗിക്കുന്നതാണ് നല്ലത്, പക്ഷേ ഇമേജ് തിരയലുകളും നല്ലതാണ്.
- **Do not simply copy a picture that you find.** The idea is to edit and combine source images to create your own artwork. If you simply copy a picture, you are plagiarizing and will earn a zero for your idea generation and any criteria involving creativity in your final artwork.  
**നിങ്ങൾ കണ്ടെത്തുന്ന ഒരു ചിത്രം വെറുതെ പകർത്തരുത്. ഉറവിട ചിത്രങ്ങൾ എഡിറ്റ് ചെയ്ത് സംയോജിപ്പിച്ച് നിങ്ങളുടെ സ്വന്തം കലാസൃഷ്ടി സൃഷ്ടിക്കുക എന്നതാണ് ആശയം. നിങ്ങൾ ഒരു ചിത്രം വെറുതെ പകർത്തുകയാണെങ്കിൽ, നിങ്ങൾ കോപ്പിയടിക്കുകയാണ്, നിങ്ങളുടെ ആശയ രൂപീകരണത്തിനും നിങ്ങളുടെ അന്തിമ കലാസൃഷ്ടിയിൽ സർഗ്ഗാത്മകത ഉൾപ്പെടുന്ന ഏതെങ്കിലും മാനദണ്ഡത്തിനും പുഷ്യം ലഭിക്കും.**
- Up to half of your pictures may be of drawings, paintings, or other artworks of others to use as inspiration. The other images must be realistic photographs.  
നിങ്ങളുടെ ചിത്രങ്ങളിൽ പകുതി വരെ പ്രചോദനം നൽകുന്നതിനായി ഡ്രോയിംഗുകൾ, പെയിന്റിംഗുകൾ അല്ലെങ്കിൽ മറ്റുള്ളവരുടെ മറ്റ് കലാസൃഷ്ടികൾ ആകാം. മറ്റ് ചിത്രങ്ങൾ യഥാർത്ഥ ഫോട്ടോഗ്രാഫുകളായിരിക്കണം.
- You must hand in the **printed** copy of the images to earn the marks.  
മാർക്ക് നേടുന്നതിന് നിങ്ങൾ ചിത്രങ്ങളുടെ പ്രിന്റ് ചെയ്ത പകർപ്പ് കൈമാറണം.

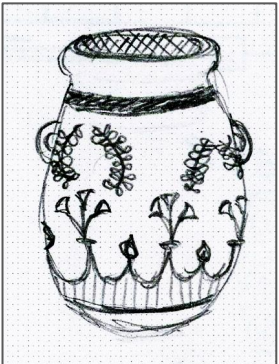
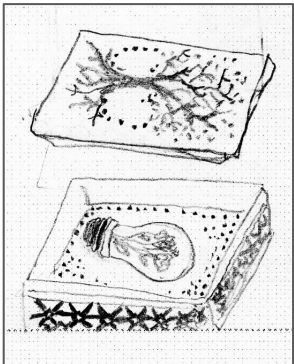
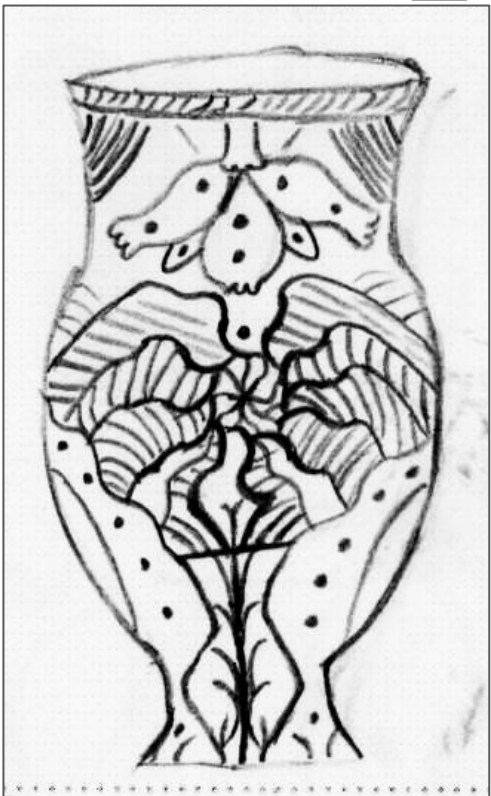
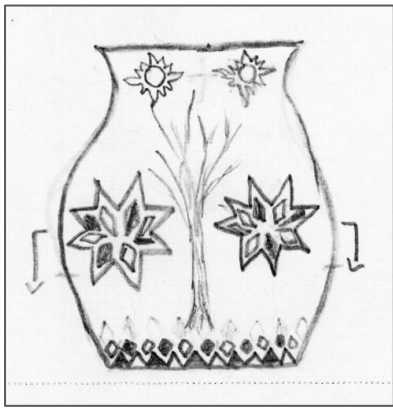
Number of reference photos / റഫറൻസ് ഫോട്ടോകളുടെ എണ്ണം → \_\_\_\_ × 5% = \_\_\_\_%

# Thumbnail compositions / ലഘുചിത്ര രചനകൾ

- Create **TWO or more** thumbnail drawings anywhere in the idea development section. ആശയ വികസന വിഭാഗത്തിൽ എവിടെയും രണ്ടോ അതിലധികമോ തംബ്നെയിൽ ഡ്രോയിംഗുകൾ സൃഷ്ടിക്കുക.
- These should be based on combinations of ideas that you come up with. Include your **background**. നിങ്ങൾ കൊണ്ടുവരുന്ന ആശയങ്ങളുടെ സംയോജനത്തെ അടിസ്ഥാനമാക്കിയുള്ളതായിരിക്കണം ഇവ. നിങ്ങളുടെ പശ്ചാത്തലം ഉൾപ്പെടുത്തുക.
- Experiment with unusual angles, viewpoints, and arrangements to help make your artwork stand out. നിങ്ങളുടെ കലാസൃഷ്ടികൾ വേറിട്ടുനിൽക്കാൻ സഹായിക്കുന്നതിന് അസാധാരണമായ കോണുകൾ, വ്യൂ പോയിന്റുകൾ, ക്രമീകരണങ്ങൾ എന്നിവ ഉപയോഗിച്ച് പരീക്ഷിക്കുക.
- Draw a frame around your thumbnails to show the edges of the artwork. കലാസൃഷ്ടിയുടെ അരികുകൾ കാണിക്കുന്നതിന് നിങ്ങളുടെ തംബ്നെയിലുകൾക്ക് ചുറ്റും ഒരു ഫ്രെയിം വരയ്ക്കുക.

## Adding up points for THUMBNAIL drawings

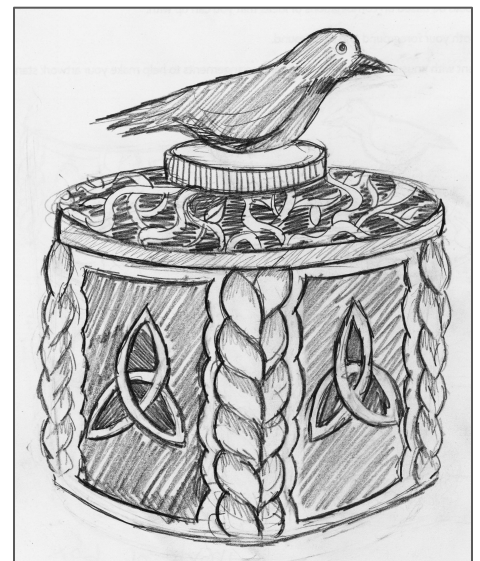
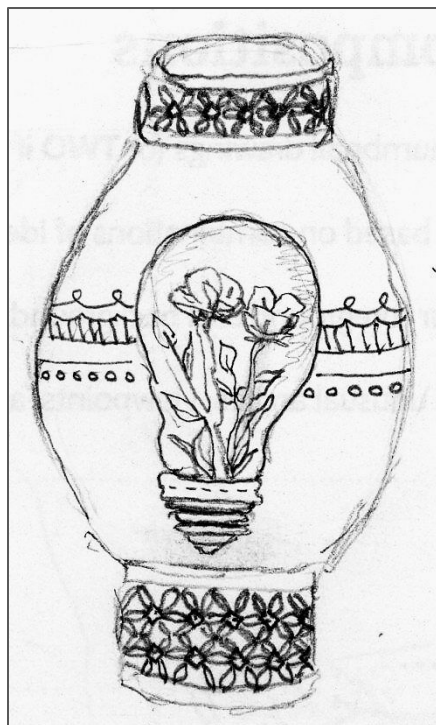
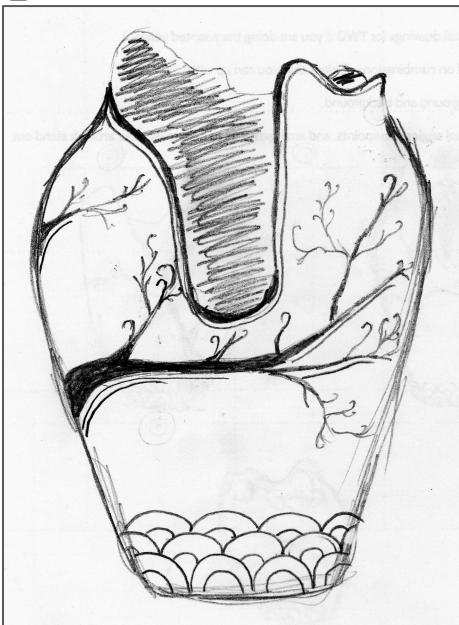
THUMBNAIL ഡ്രോയിംഗുകൾക്കായി പോയിന്റുകൾ കണക്കാക്കുന്നതിന് തംബ്നെയിൽ ഡ്രോയിംഗുകളുടെ എണ്ണം  $\rightarrow \text{---} \times 8\% = \text{---}\%$  ചേർക്കുന്നു



## Rough drawing / പരുകൻ ഡ്രോയിംഗ്

- Take the best ideas from your thumbnails and combine them into an improved rough copy.  
നിങ്ങളുടെ തംബ്നെയിലുകളിൽ നിന്ന് മികച്ച ആശയങ്ങൾ എടുത്ത് മെച്ചപ്പെട്ട ഒരു റഫ് കോപ്പിയിലേക്ക് സംയോജിപ്പിക്കുക.
- Use this to work out the bugs and improve your skills before you start the real thing.  
യഥാർത്ഥ കാര്യം ആരംഭിക്കുന്നതിന് മുമ്പ് ബഗുകൾ പരിഹരിക്കാനും നിങ്ങളുടെ കഴിവുകൾ മെച്ചപ്പെടുത്താനും ഇത് ഉപയോഗിക്കുക.
- If you are using colour, use paint or coloured pencil to show your colour scheme.  
നിങ്ങൾ കളർ ഉപയോഗിക്കുകയാണെങ്കിൽ, നിങ്ങളുടെ കളർ സ്കീം കാണിക്കാൻ പെയിന്റ് അല്ലെങ്കിൽ കളർ പെൻസിൽ ഉപയോഗിക്കുക.
- Draw in a frame to show the outer edges of your artwork.  
നിങ്ങളുടെ കലാസൃഷ്ടിയുടെ പുറം അറ്റങ്ങൾ കാണിക്കാൻ ഒരു ഫ്രെയിമിൽ വരയ്ക്കുക.
- **Remember to choose a non-central composition.**  
ഒരു നോൺ-സെൻട്രൽ കോമ്പോസിഷൻ തിരഞ്ഞെടുക്കാൻ ഓർമ്മിക്കുക.

### Examples of ROUGH drawings ROUGH ഡ്രോയിംഗുകളുടെ ഉദാഹരണങ്ങൾ



Rough drawing  
പരുകൻ ഡ്രോയിംഗ്  
→ up to 25% = \_\_\_\_%



Esra Hussein Ali Mahmoud, Fall 2023



Islau Hamadi Juma, Fall 2023



Marina Saez Vinals, Fall 2023



Kadince Hunter, Fall 2023



Payton Lohnes, Fall 2023



Braedan Alguire, Fall 2023



Carson Shea, Fall 2023



Cami Raquet, Fall 2023



Elijah Cochrane, Fall 2024



Shannen Irvine, Fall 2023



Tina Chandra Sekar, Fall 2023



Lisa Khutjwe, Fall 2023



Prabina Bhujel, Fall 2024



Sue Kim, Fall 2024



Mara Pereira Verde, Spring 2025



Mia Sterling, Fall 2024



River Eagles, Fall 2024



Rivin Hewage, Fall 2024



Kathleen Lutz, Fall 2024



Melissa Kim, Fall 2024



Meena Mukund, Fall 2024



Ryleigh Paridy, Fall 2024



Libby Oram, Fall 2024



Fisher LeCocq-Thornhill, Spring 2025